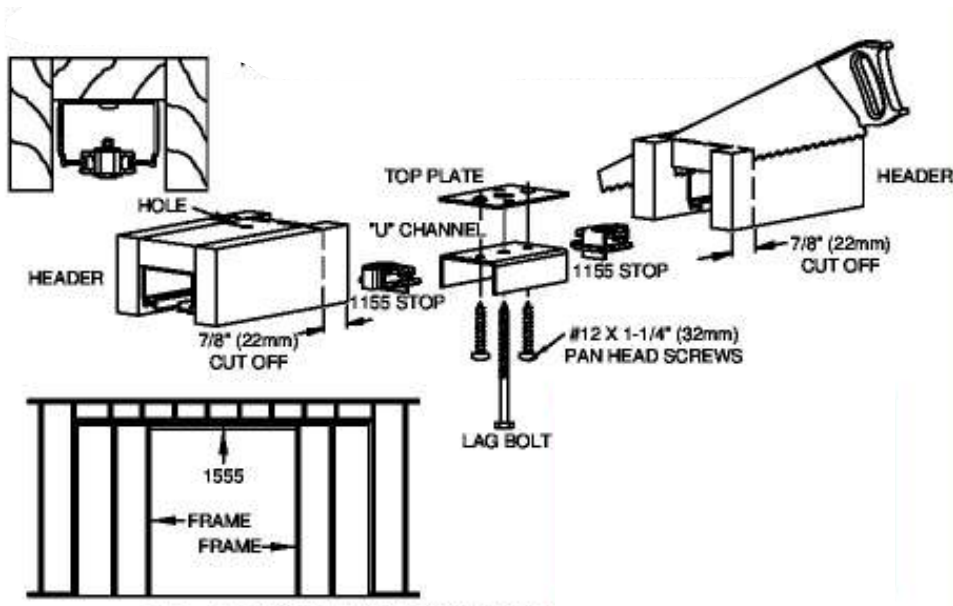


PDA03-00C

Installation Instructions : Converging Door Kit/ Guide d'installation: Ensemble pour joindre porte escamotable double



- 1. Cut 7/8" (22mm) from length of each header (wood part only). Cut ends square to keep header straight when joined.**
Coupez 7/8" de la longueur de chaque entête (de la partie en bois seulement – voir dessin). Coupez les extrémités, afin qu'elles puissent être bien droites une fois placées ensemble.
- 2. Butt cut ends together and insert "U" channel, aligning cut ends of headers with center marked stamped in channel. Using as a guide, drill two 3/16" (4.7mm) holes through top of header. Tighten, forming a one-piece header.**
Joignez les extrémités coupées et insérez la plaque en "U". Utilisez la plaque comme guide et percez deux trous de 3/16" à travers la partie supérieure de l'entête. Placez la deuxième plaquette sur la partie supérieure de l'entête. Serrez les vis de 1-1/4" pour former une seule pièce.
- 3. Drill a 1/4" (6.4mm) hole at channel center where header ends meet to enable the lag screw to be fastened into rough header for increased center support.**
Percez un trou de 1/4" (6.4mm) au centre du canal de la plaque "U" où les bouts des entête se rejoignent et fixez la grande vis dans le but d'augmenter l'appui central.
- 4. Insert stops into track and leave loose until doors are hung, then tighten. Proceed with regular frame assembly instructions.**
Insérez les roulettes dans la coulisse puis insérez-y les pièces d'arrêts. Ne pas serrer avant que les portes soient accrochées. Lorsque les portes seront accrochées et ajustées, fixez les pièces d'arrêts. Continuez l'installation tout en suivant les instructions fournies avec le bâti de porte escamotable.