

NOUVEAU

Barreaux ajustables en fer forgé

INSTALLATION FACILE!

S'AJUSTENT À TOUS LES ESCALIERS

TÊTE PIVOTANTE

S'ajuste à tous les angles d'escalier – 90 degrés dans les deux sens



TIGE TÉLESCOPIQUE

S'adapte à une hauteur de 30-1/4" à 38"



INSTALLATION SIMPLE ET RAPIDE À LA PORTÉE DE TOUS!

- Transformation facile de votre escalier traditionnel du bois au fer forgé en changeant simplement les barreaux
- S'installent avec seulement 3 vis
- Déjà peints – Aucune finition requise
- Offerts en 4 modèles
- 2 finis au choix

Guide d'installation à l'endos

Ole' Iron Slides

Brevet en instance

Moulé à votre style de vie

Moulure
ALEXANDRIA

GUIDE D'INSTALLATION POUR ESCALIERS EXISTANTS

ÉTAPE 1



Appliquer le ruban à masquer sur le côté de la rampe et à la base des barreaux existants pour marquer le centre de chacun des barreaux.

ÉTAPE 2



À l'aide d'un niveau, marquer le centre des barreaux originaux dans le haut et dans le bas de chacun.

ÉTAPE 3



Couper et retirer les barreaux originaux et remplacer par les nouveaux, 4 ou 5 à la fois afin de maintenir le support de la rampe tout au long de l'installation des barreaux.

ÉTAPE 4



Une fois les barreaux existants retirés, marquer le centre des barreaux originaux sur le ruban à masquer.

ÉTAPE 5



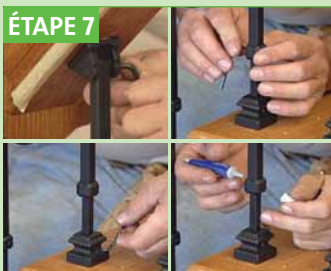
À l'aide de la clé Allen, détendre la vis de serrage à la base du nouveau barreau et séparer la base du barreau. Appliquer l'adhésif de construction sous la base, aligner avec la marque et visser dans la marche. Insérer l'autre partie du barreau dans la base.

ÉTAPE 6



Appliquer l'adhésif de construction sur la surface plane de la tête pivotante. Allonger la tige télescopique du nouveau barreau jusqu'à la rampe et fixer solidement à l'aide de 2 vis.

ÉTAPE 7

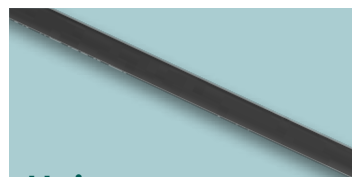


Une fois le barreau bien en place, resserrer les 3 vis de serrage, à la base, sur la tige télescopique et à la tête du nouveau barreau, pour bloquer la hauteur et l'angle du nouveau barreau. Il est recommandé d'utiliser un frein filet liquide sur les vis de serrage. Ne pas appliquer de frein filet sur la tête pivotante tant que celle-ci n'est pas solidement vissée à la rampe.

OUTILS ET QUINCAILLERIE REQUIS

- Tournevis à pointe en croix
- Niveau
- Adhésif de construction
- 3 vis par barreau
- Égoïne
- Ruban à masquer
- Clé Allen
- Frein filet liquide

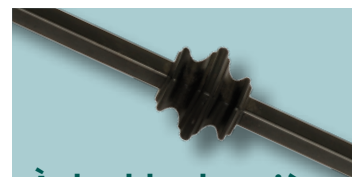
OFFERTS EN 4 MODÈLES



Uni

SP121-WRO38C

- Couleur-Fini : Noir satin
- Ajustement de la hauteur : 30-1/4" à 38"



À double charnière

SP123-WRO38C

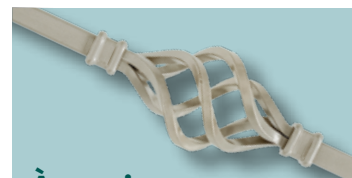
- Couleur-Fini : Noir satin
- Ajustement de la hauteur : 30-1/4" à 38"



À spirale

SP124-WRO38C

- Couleur-Fini : Nickel antique
- Ajustement de la hauteur : 30-1/4" à 38"



À panier

SP122-WRO38C

- Couleur-Fini : Nickel antique
- Ajustement de la hauteur : 30-1/4" à 38"

IDÉES DE DÉCOR

